

# TESTE BIROTATIVE BIROTARY UNITS



## Componenti ad **alta tecnologia** per produttori di macchine utensili.

--  
**High-tech components** for machine tool manufacturers.

Hiteco è specializzata nella progettazione e realizzazione di componenti elettromeccanici industriali ad alta tecnologia per le macchine utensili.

**Elettromandrini A.T.C., elettromandrini M.T.C., teste birotative, teste di foratura ed aggregati.**

--  
Hiteco is specialized in design and manufacture of high technology industrial electromechanical components for machine tools. **A.T.C. electrospindles, M.T.C. electrospindles, birotary heads, boring units and aggregates.**



Hiteco si propone sul mercato internazionale con un'ampia gamma di prodotti per la lavorazione di: **legno, plastica, materiali avanzati, vetro, pietra e metallo.**

--  
Hiteco offers a wide range of products on international market for **wood, plastic, advanced materials, glass, stone and metal processing.**



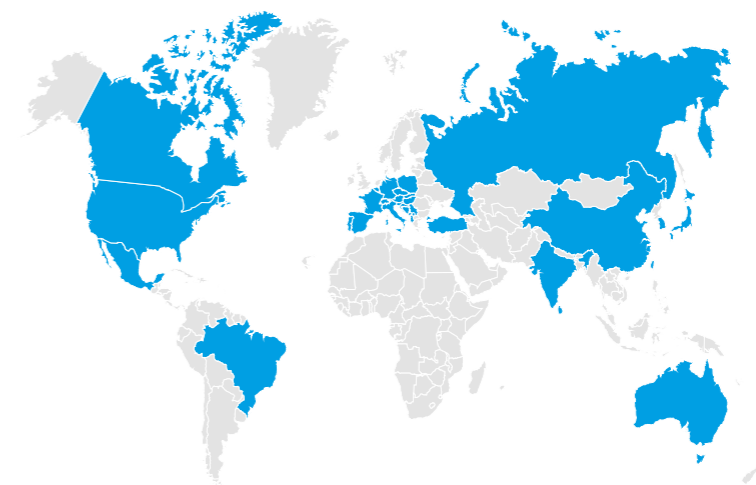
Hiteco nasce nel 1977 come divisione interna di **SCM Group**, azienda leader mondiale nella costruzione di macchine utensili per la lavorazione di una vasta gamma di materiali, realizzando un percorso di crescita esponenziale. Diventa nel 2008 **un'unità di profitto per servire il mercato terzi**. Oggi realizza prodotti di riferimento nel mercato dei componenti, diventando uno tra i più importanti player mondiali nel settore.

--  
Hiteco founded in 1977 as an internal division of the **SCM Group**, leading company in machine tools construction for processing a wide range of materials, had an increasingly exponential growth. In 2008 it become **a profit unit for external customers**. Today Hiteco offers key products for the components market, becoming one of the most important world players in the sector.



## Una **presenza capillare** per un **servizio best-in-class e worldwide.**

--  
**A capillary presence** for a **best-in-class** and **worldwide service.**



**La distribuzione capillare** dell'azienda risponde alla volontà di Hiteco di essere vicina al cliente con la presenza sul territorio di **tecnici specializzati** che sono garanzia di una risposta estremamente rapida e professionale: non solo per ridurre fermi macchina e problemi alla produzione, ma anche per creare valore aggiunto con la proposta di soluzioni efficaci ed innovative. Questa attenzione, oltre ai ridotti tempi di consegna, è uno dei motivi che ha portato Hiteco ad avere la più alta **customer satisfaction** nel mercato internazionale.

--  
**The widespread distribution** of the company responds to the desire of Hiteco to be close to the customer with the presence of **specialized technicians** on the territory who guarantee an extremely rapid and professional response: not only to reduce machine downtimes and production problems, but also to create added value with the proposal of effective and innovative solutions. Such care, in addition to reduced delivery times, is one of the reason that led Hiteco to have the highest **customer satisfaction** on the international market.





# INDICE INDEX



## p.6 SERIE **ORBITAL (50°)**

Legno e materiali avanzati / Wood and advanced materials

- p. 6 Orbital J
- p. 8 Orbital K
- p. 10 Orbital H

## p.12 SERIE **TILT (90°)**

Materiali avanzati, leghe leggere, plastica e legno / Advanced materials, light alloys, plastic and wood

- p. 12 Tilt J
- p. 14 Tilt K
- p. 16 Tilt H
- p. 18 Tilt V
- p. 20 Tilt W
- p. 22 Tilt TLP

Dati tecnici e illustrazioni non sono vincolanti e, per il costante sviluppo di prodotti e servizi, HITECO si riserva il diritto di effettuare modifiche senza preavviso.

Technical data and illustrations are not binding and, for the constant development of products and services, HITECO reserves the right to make modifications without prior notice.

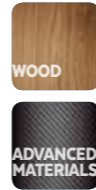
**WOOD**

**PLASTIC**

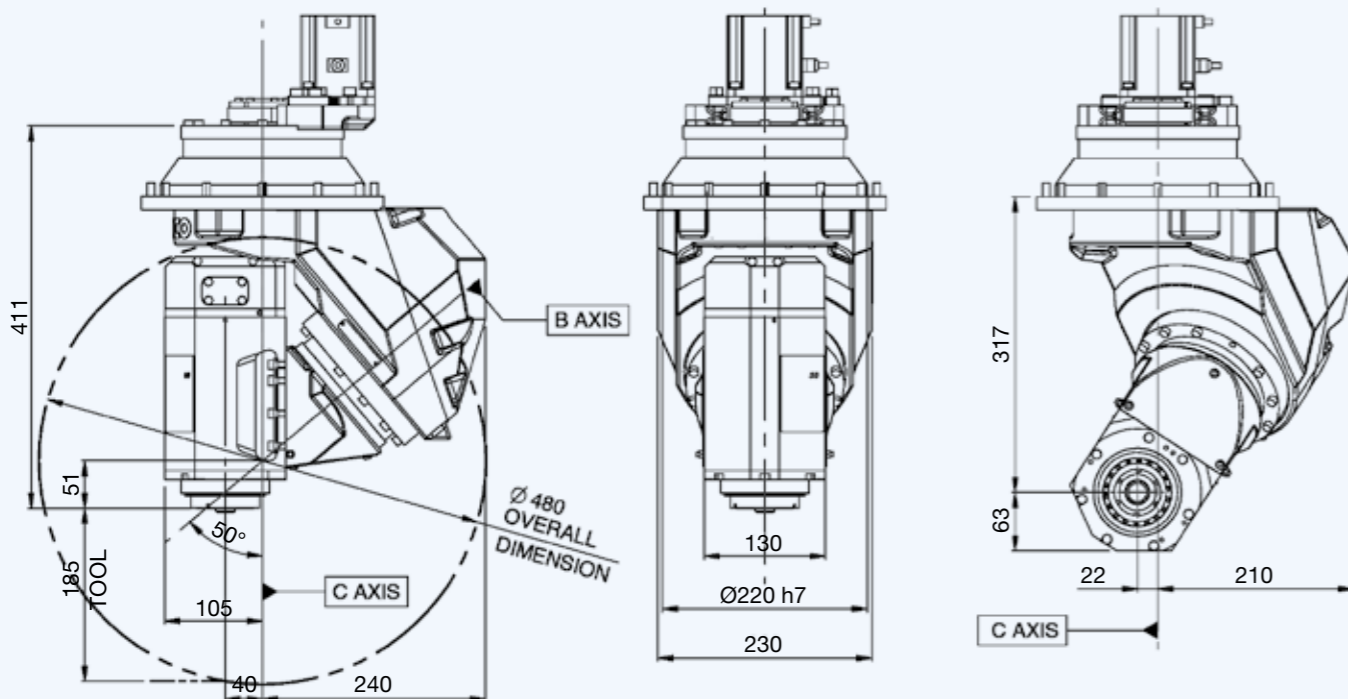
**ADVANCED  
MATERIALS**

**LIGHT  
ALLOYS**

# SERIE ORBITAL ORBITAL J



## LAYOUT



## OPTIONALS DELL'ELETTROMANDRINO / ELECTROSPINDLE OPTIONS

- 220V Voltage (not for 11 kW)
- Monitoraggio temperatura cuscinetti / Bearings temperature monitoring
- Misuratore di velocità / Speed monitoring
- Sensori di vibrazione / Vibration sensor
- Encoder

## SPECIFICHE TECNICHE / TECHNICAL SPECIFICATIONS

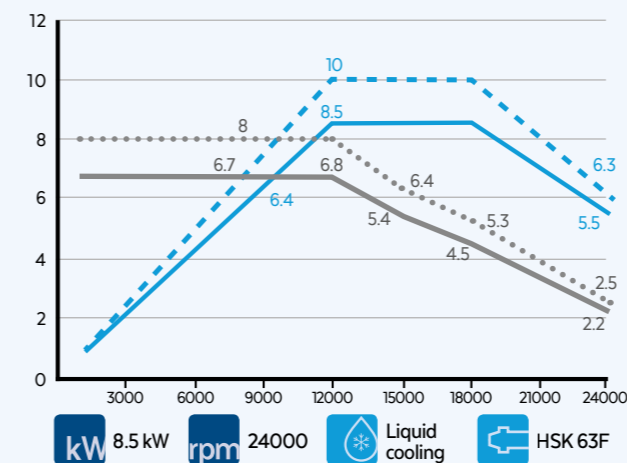
\*Sono disponibili altre marche di motorizzazioni a richiesta  
\*Other engine brands are available on demand

	ASSE B / B AXIS	ASSE C / C AXIS
Servomotore / Servomotor	Yaskawa*	Yaskawa*
Potenza servomotore / Servomotor power	0,4 kW	0,4 kW
Encoder servomotore / Servomotor encoder	Assoluto Absolute 20 Bit	Assoluto Absolute 20 Bit
Riduttore / Gearbox	Harmonic Drive	Harmonic Drive
Coppia max continua / Max. continuous torque	320 Nm	320 Nm
Coppia di picco / Peak torque	570 Nm	570 Nm
Max rotazione asse / Max axis rotation	±185°	±320°
Freni meccanici / Mechanical blocking of axes	No	No
Velocità posizionamento max / Max. positioning speed	7.000°/'	7.000°/'
Velocità di lavoro max / Max operating speed	4.000°/'	4.000°/'
Precisione di posizionamento assi / Positioning precision of axes	1 arcmin	1 arcmin
Peso / Weight		55 kg

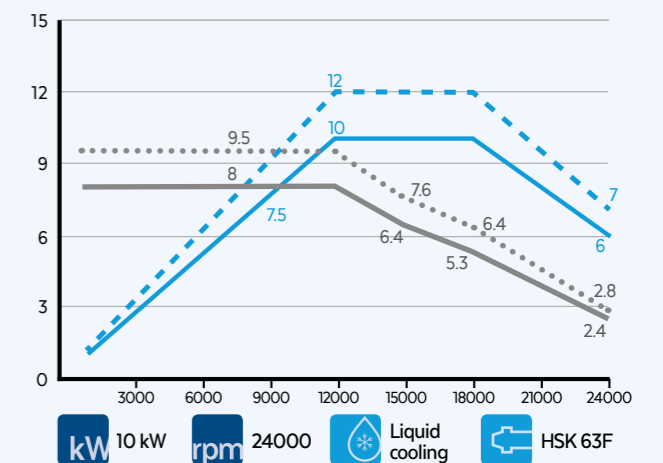
## ELETTROMANDRINI DISPONIBILI / AVAILABLE ELECTROSPINDLES

\*L'opzionale encoder prevede un layout differente rispetto a quello rappresentato nello schema  
\*When the unit is with encoder the layout differs from the one represented in the plan

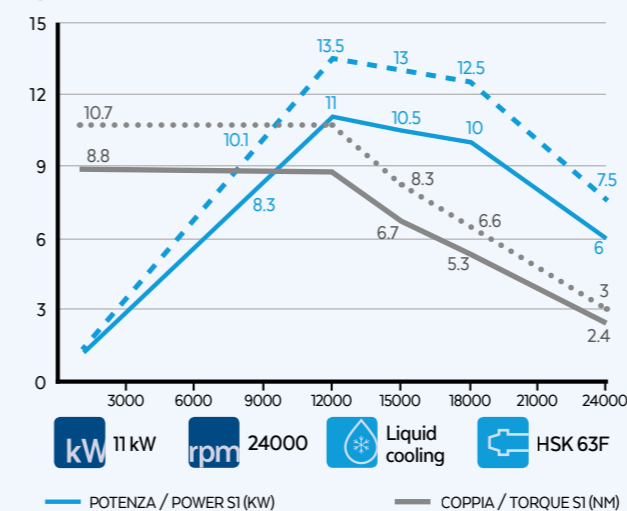
### QX-2 8.5/12 24 63F NC



### QX-2 10/12 24 63F NC

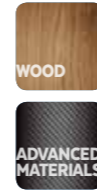


### QX-2 11/12 24 63F NC

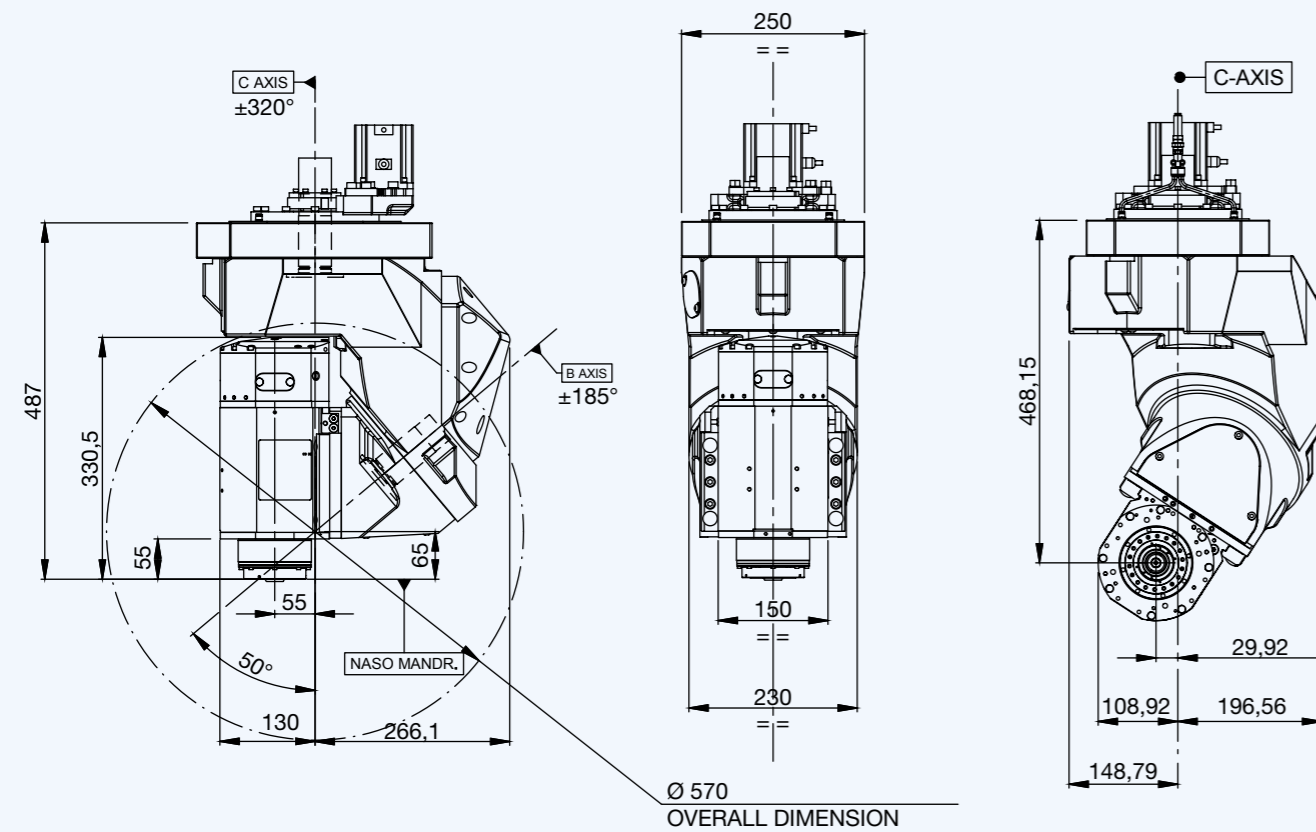




# SERIE ORBITAL ORBITAL K



## LAYOUT



## OPTIONALS DELL'ELETTROMANDRINO / ELECTROSPINDLE OPTIONS

- Naso lungo / Long nose
- HSK 63E
- HSK 63A
- Oil mist/MQL
- Monitoraggio temperatura cuscinetti / Bearings temperature monitoring
- Misuratore di velocità / Speed monitoring
- Sensori di vibrazione / Vibration sensor
- Air tool
- Encoder

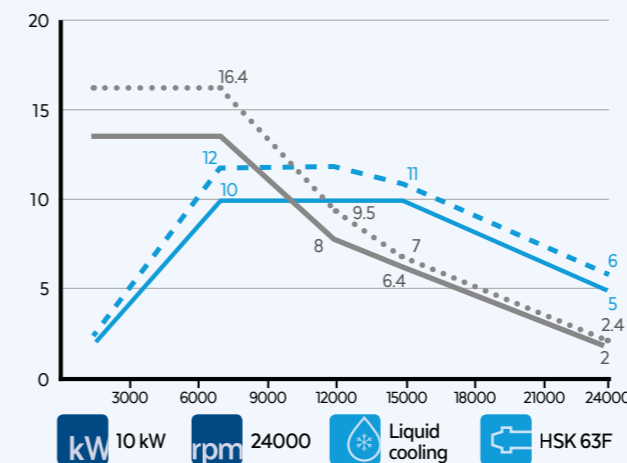
## SPECIFICHE TECNICHE / TECHNICAL SPECIFICATIONS

\*Sono disponibili altre marche di motorizzazioni a richiesta  
\*Other engine brands are available on demand

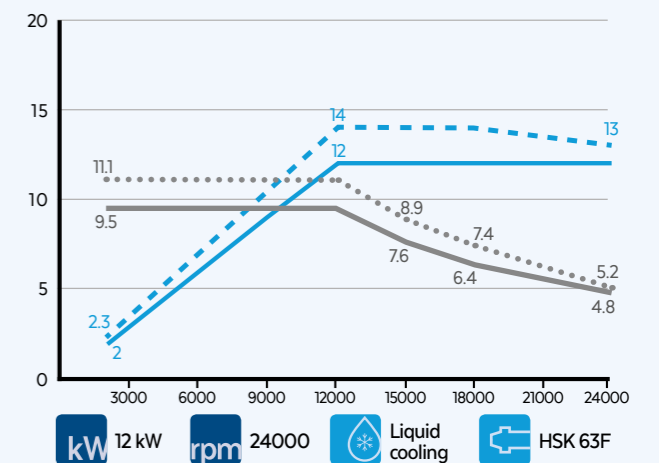
	ASSE B / B AXIS	ASSE C / C AXIS
Servomotore / Servomotor	Yaskawa*	Yaskawa*
Potenza servomotore / Servomotor power	0,4 kW	0,4 kW
Encoder servomotore / Servomotor encoder	Assoluto Absolute 20 Bit	Assoluto Absolute 20 Bit
Riduttore / Gearbox	Harmonic Drive	Harmonic Drive
Coppia max continua / Max. continuous torque	320 Nm	320 Nm
Coppia di picco / Peak torque	570 Nm	570 Nm
Max rotazione asse / Max axis rotation	±185°	±320°
Freni meccanici / Mechanical blocking of axes	No	Si Yes
Velocità posizionamento max / Max. positioning speed	7.000°/'	7.000°/'
Velocità di lavoro max / Max operating speed	4.000°/'	4.000°/'
Precisione di posizionamento assi / Positioning precision of axes	1 arcmin	1 arcmin
Peso / Weight	100 kg	

## ELETTROMANDRINI DISPONIBILI / AVAILABLE ELECTROSPINDLES

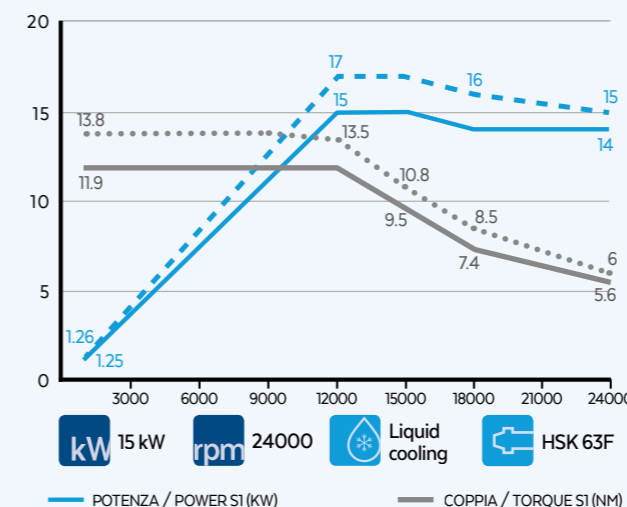
PX-2 10/7 24 63F NC



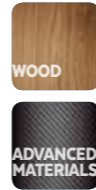
PX-2 12/12 24 63F NC



PX-2 15/12 24 63F NC



# SERIE ORBITAL ORBITAL H

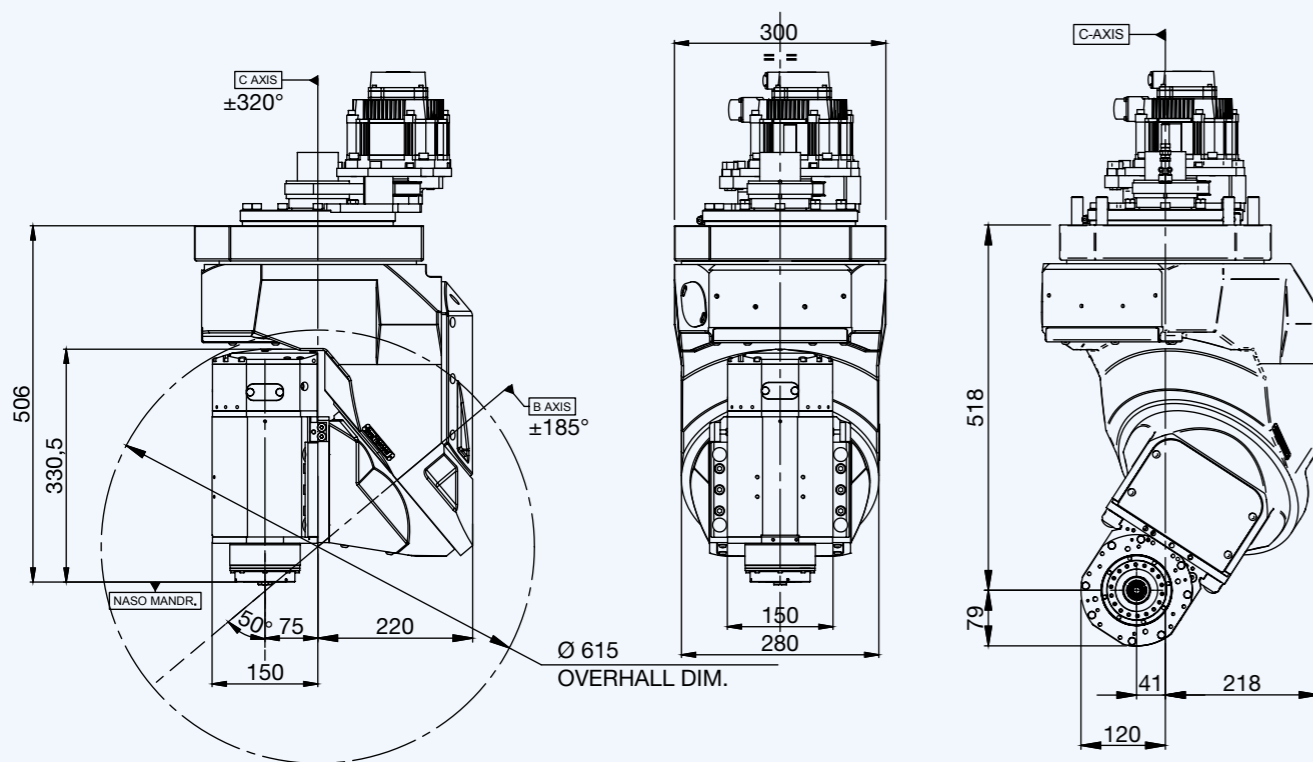


## SPECIFICHE TECNICHE / TECHNICAL SPECIFICATIONS

\*Sono disponibili altre marche di motorizzazioni a richiesta  
\*Other engine brands are available on demand

	ASSE B / B AXIS	ASSE C / C AXIS
Servomotore / Servomotor	Yaskawa*	Yaskawa*
Potenza servomotore / Servomotor power	0,75 kW	0,85 kW
Encoder servomotore / Servomotor encoder	Assoluto Absolute 20 Bit	Assoluto Absolute 20 Bit
Riduttore / Gearbox	Sumitomo	Harmonic Drive
Coppia max continua / Max. continuous torque	320 Nm	670 Nm
Coppia di picco / Peak torque	740 Nm	980 Nm
Max rotazione asse / Max axis rotation	±185°	±320°
Freni meccanici / Mechanical blocking of axes	Si Yes	Si Yes
Velocità posizionamento max / Max. positioning speed	10.000°/'	11.500°/'
Velocità di lavoro max / Max operating speed	4.500°/'	5.500°/'
Precisione di posizionamento assi / Positioning precision of axes	1 arcmin	1 arcmin
Peso / Weight	140 kg	

## LAYOUT

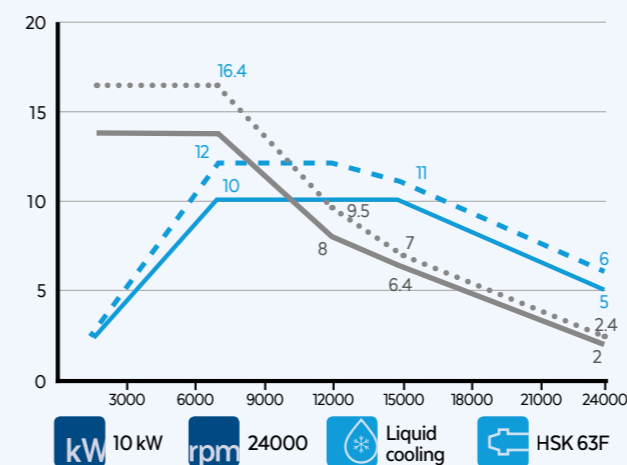


## OPTIONALS DELL'ELETTROMANDRINO / ELECTROSPINDLE OPTIONS

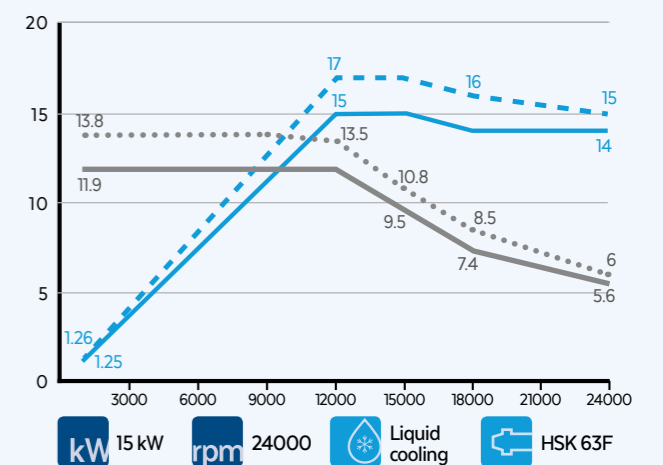
- Naso lungo / Long nose
- HSK 63E
- HSK 63A (Standard for 20kW)
- Oil mist/MQL
- Monitoraggio temperatura cuscinetti / Bearings temperature monitoring
- Misuratore di velocità / Speed monitoring
- Sensori di vibrazione / Vibration sensor
- Air tool
- Encoder

## ELETTROMANDRINI DISPONIBILI / AVAILABLE ELECTROSPINDLES

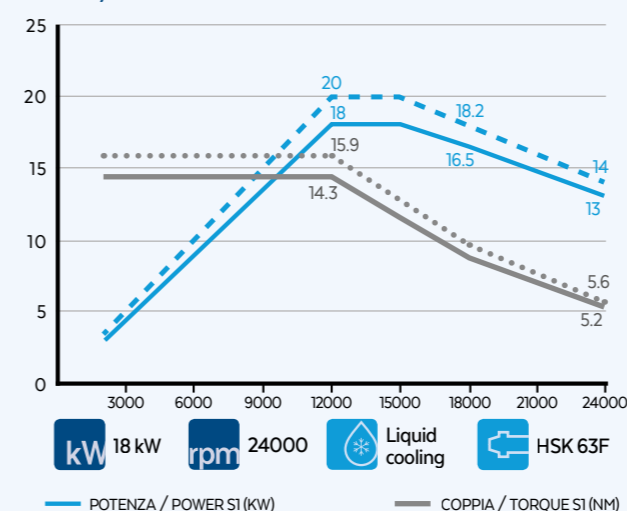
PX-2 10/7 24 63F NC



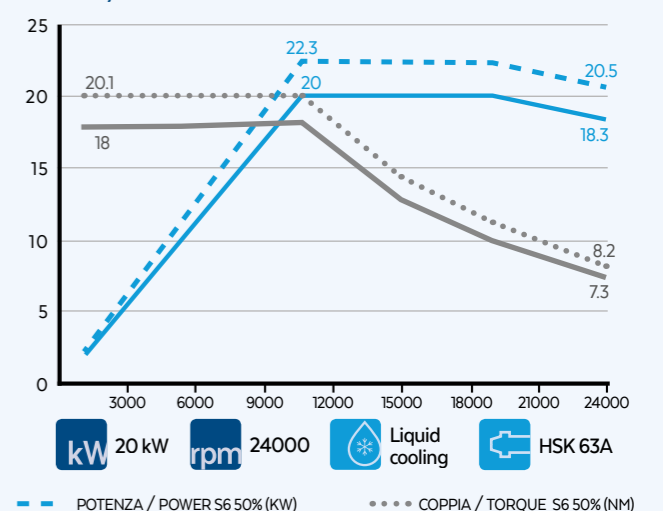
PX-2 15/12 24 63F NC



PX-2 18/12 24 63F NC



PX-2 20/10 24 63A NC ES



# SERIE TILT TILT J

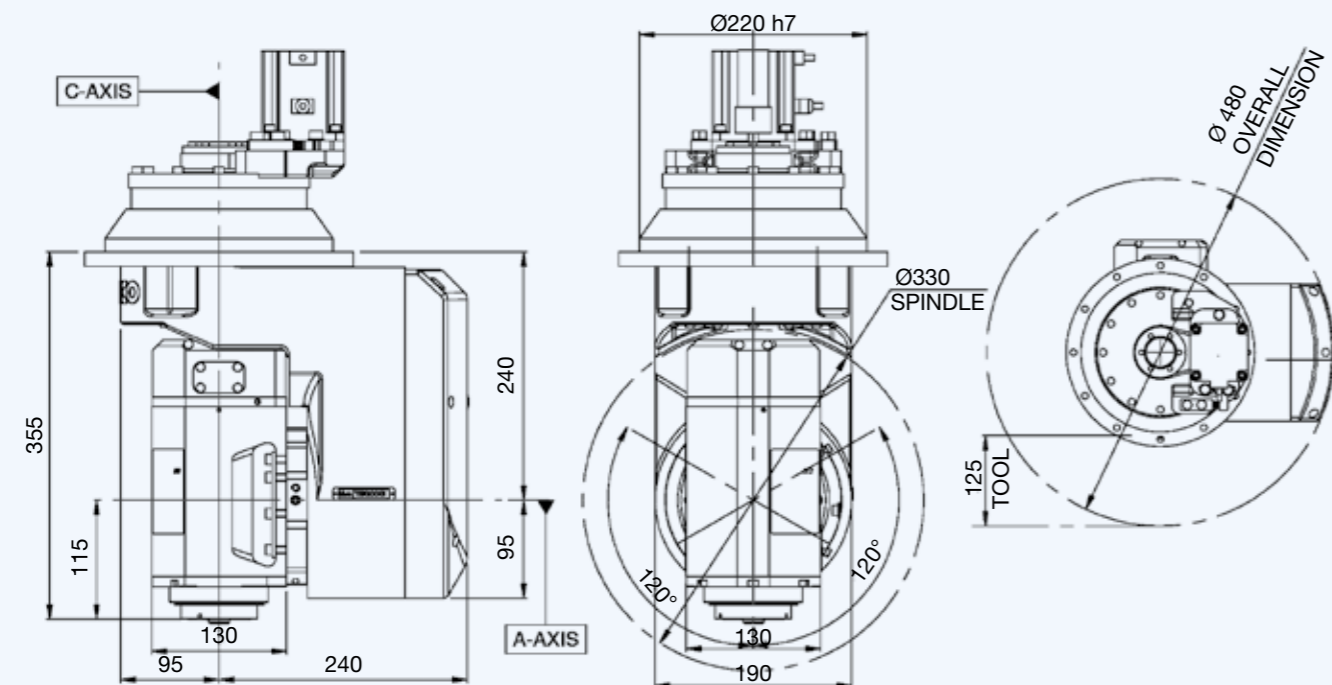


## SPECIFICHE TECNICHE / TECHNICAL SPECIFICATIONS

\*Sono disponibili altre marche di motorizzazioni a richiesta  
\*Other engine brands are available on demand

	ASSE A / A AXIS	ASSE C / C AXIS
Servomotore / Servomotor	Yaskawa*	Yaskawa*
Potenza servomotore / Servomotor power	0,40 kW	0,40 kW
Encoder servomotore / Servomotor encoder	Assoluto Absolute 20 Bit	Assoluto Absolute 20 Bit
Riduttore / Gearbox	Harmonic Drive	Harmonic Drive
Coppia max continua / Max. continuous torque	380 Nm	380 Nm
Coppia di picco / Peak torque	570 Nm	570 Nm
Max rotazione asse / Max axis rotation	±120°	±320°
Freni meccanici / Mechanical blocking of axes	No	No
Velocità posizionamento max / Max. positioning speed	6.100°/'	6.100°/'
Velocità di lavoro max / Max operating speed	3.700°/'	3.700°/'
Precisione di posizionamento assi / Positioning precision of axes	1 arcmin	1 arcmin
Peso / Weight		60 kg

## LAYOUT



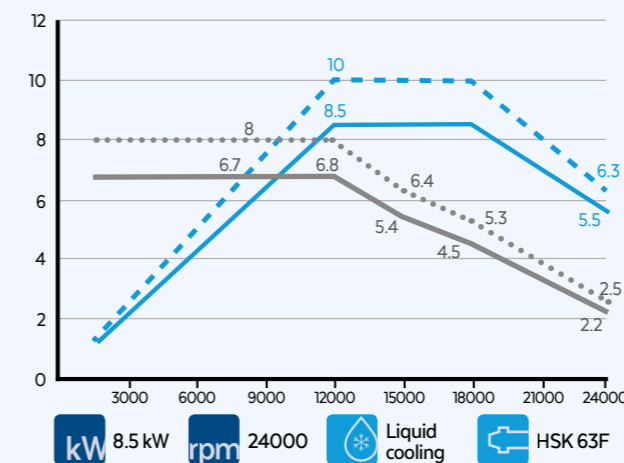
## OPTIONALS DELL'ELETTROMANDRINO / ELECTROSPINDLE OPTIONS

- 220V Voltage (not for 11 kW)
- Monitoraggio temperatura cuscinetti / Bearings temperature monitoring
- Misuratore di velocità / Speed monitoring
- Sensori di vibrazione / Vibration sensor
- Encoder

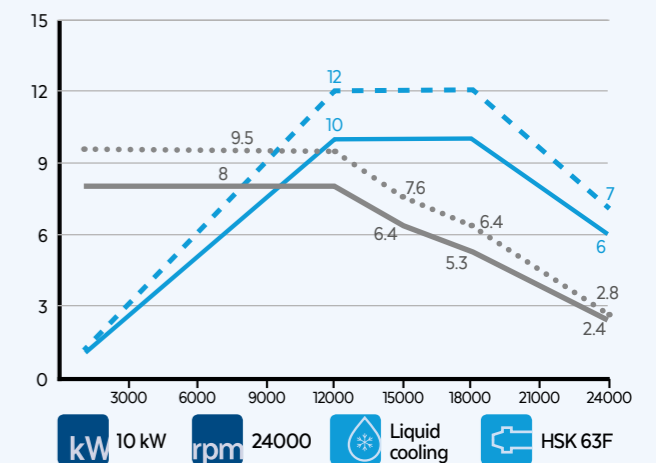
## ELETTROMANDRINI DISPONIBILI / AVAILABLE ELECTROSPINDLES

\*L'opzionale encoder prevede un layout differente rispetto a quello rappresentato nello schema  
\*When the unit is with encoder the layout differs from the one represented in the plan

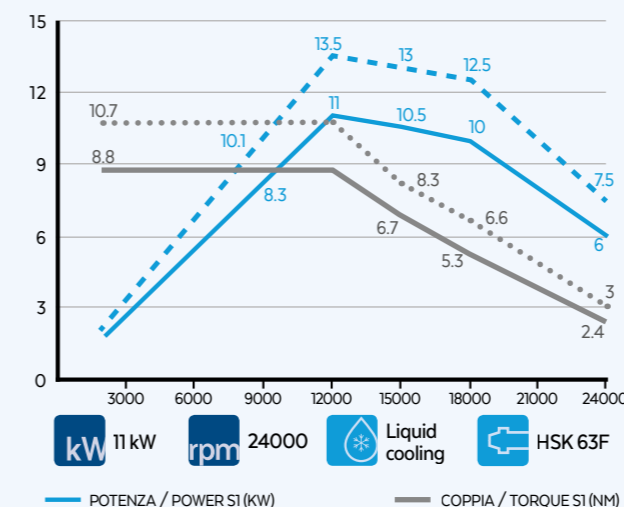
QX-2 8.5/12 24 63F NC



QX-2 10/12 24 63F NC



QX-2 11/12 24 63F NC



--- POTENZA / POWER S6 50% (KW)      ..... COPPIA / TORQUE S6 50% (NM)

# SERIE TILT TILT K

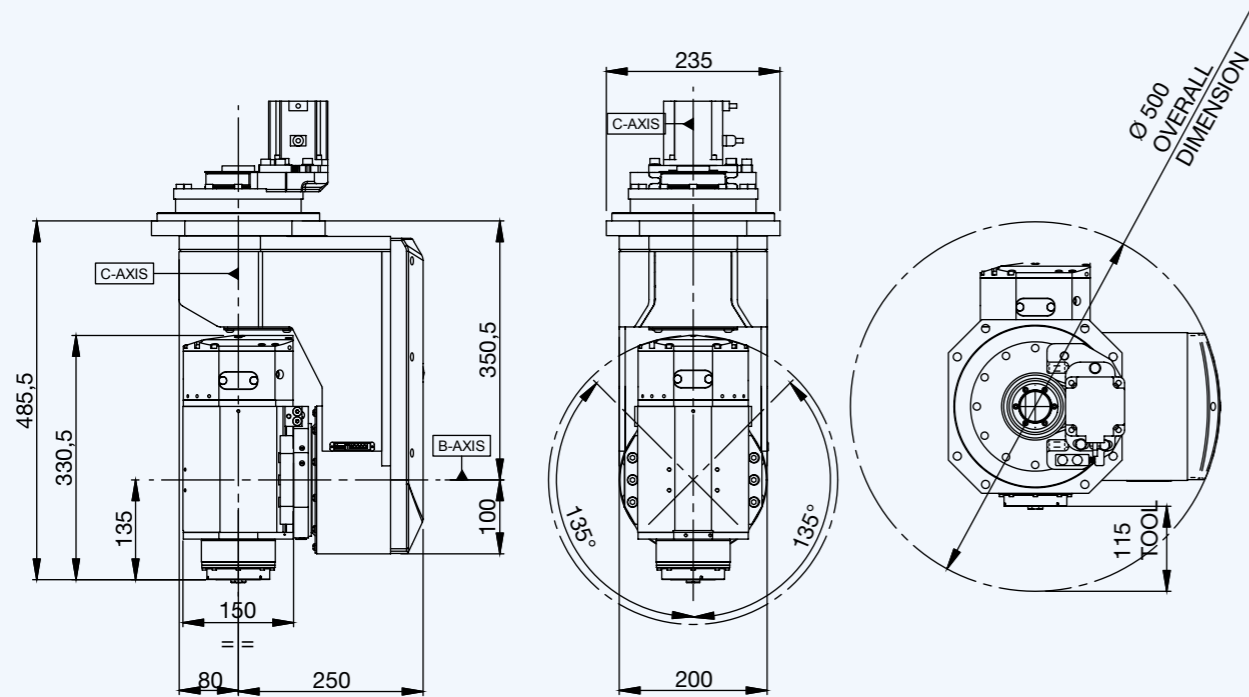


## SPECIFICHE TECNICHE / TECHNICAL SPECIFICATIONS

\*Sono disponibili altre marche di motorizzazioni a richiesta  
\*Other engine brands are available on demand

	ASSE A / A AXIS	ASSE C / C AXIS
Servomotore / Servomotor	Yaskawa*	Yaskawa*
Potenza servomotore / Servomotor power	0,40 kW	0,40 kW
Encoder servomotore / Servomotor encoder	Assoluto Absolute 20 Bit	Assoluto Absolute 20 Bit
Riduttore / Gearbox	Harmonic Drive	Harmonic Drive
Coppia max continua / Max. continuous torque	380 Nm	380 Nm
Coppia di picco / Peak torque	570 Nm	570 Nm
Max rotazione asse / Max axis rotation	±135°	±320°
Freni meccanici / Mechanical blocking of axes	No	No
Velocità posizionamento max / Max. positioning speed	6.100°/'	6.100°/'
Velocità di lavoro max / Max operating speed	3.700°/'	3.700°/'
Precisione di posizionamento assi / Positioning precision of axes	1 arcmin	1 arcmin
Peso / Weight		100 kg

## LAYOUT

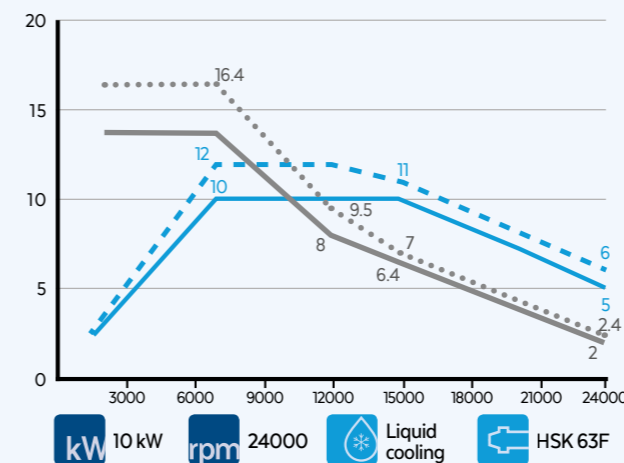


## OPTIONALS DELL'ELETTROMANDRINO / ELECTROSPINDLE OPTIONS

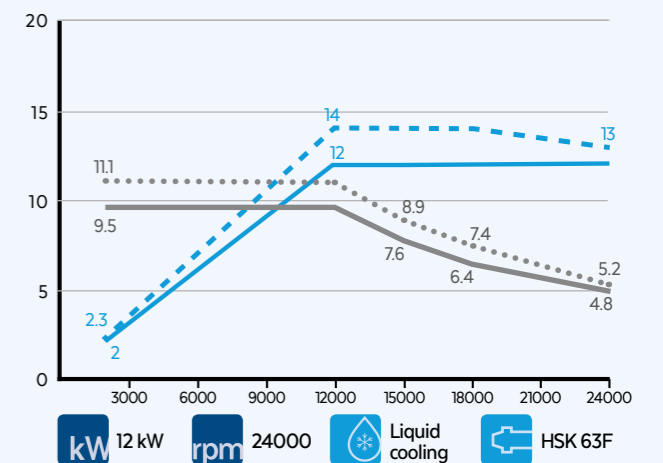
- Naso lungo / Long nose
- HSK 63E
- HSK 63A
- Oil mist/MQL
- Monitoraggio temperatura cuscinetti / Bearings temperature monitoring
- Misuratore di velocità / Speed monitoring
- Sensori di vibrazione / Vibration sensor
- Air tool
- Encoder

## ELETTROMANDRINI DISPONIBILI / AVAILABLE ELECTROSPINDLES

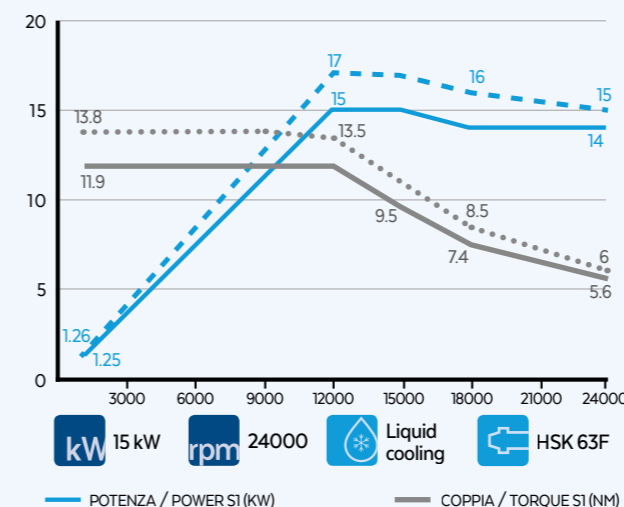
PX-2 10/7 24 63F NC



PX-2 12/12 24 63F NC



PX-2 15/12 24 63F NC





# SERIE TILT TILT H



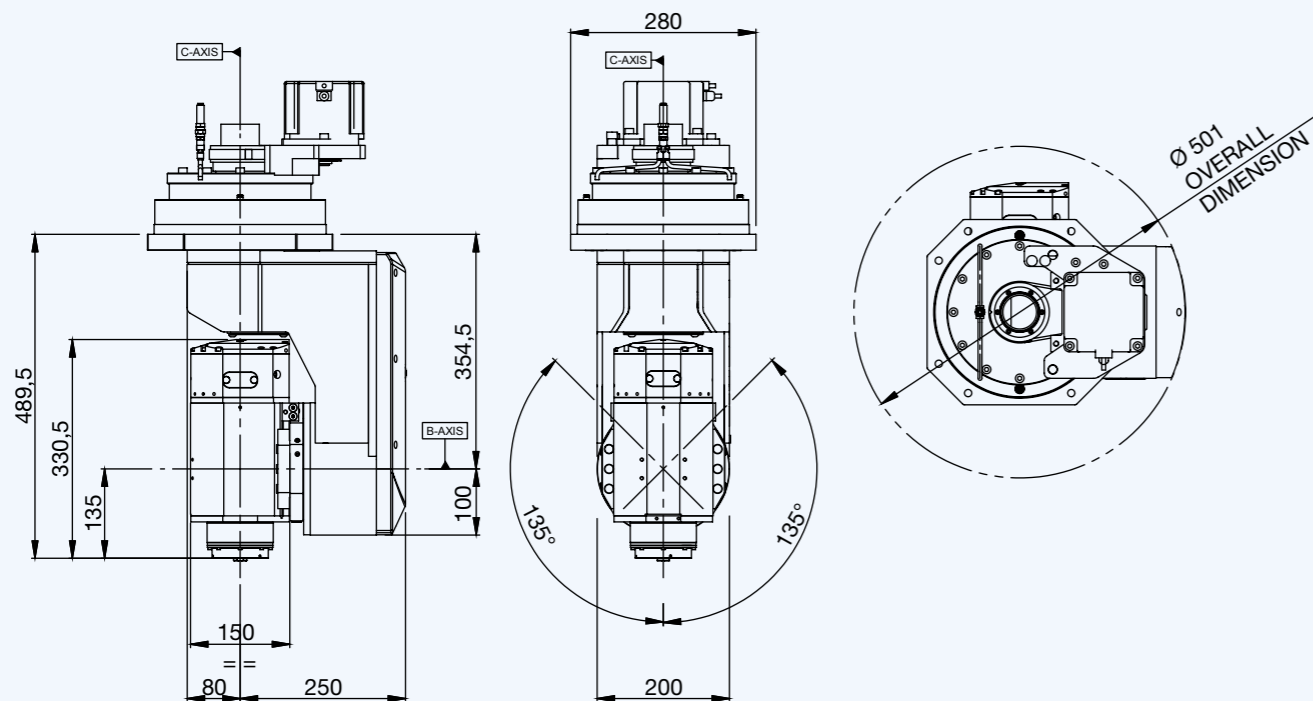
- LIGHT ALLOYS
- ADVANCED MATERIALS
- PLASTIC

## SPECIFICHE TECNICHE / TECHNICAL SPECIFICATIONS

\*Sono disponibili altre marche di motorizzazioni a richiesta  
\*Other engine brands are available on demand

	ASSE A / A AXIS	ASSE C / C AXIS
Servomotore / Servomotor	Yaskawa*	Yaskawa*
Potenza servomotore / Servomotor power	0,40 kW	0,75 kW
Encoder servomotore / Servomotor encoder	Assoluto Absolute 20 Bit	Assoluto Absolute 20 Bit
Riduttore / Gearbox	Harmonic Drive	Harmonic Drive
Coppia max continua / Max. continuous torque	380 Nm	460 Nm
Coppia di picco / Peak torque	570 Nm	980 Nm
Max rotazione asse / Max axis rotation	±135°	±320°
Freni meccanici / Mechanical blocking of axes	Si Yes (TORX)	Si Yes (TTS)
Velocità posizionamento max / Max. positioning speed	6.100°/'	9.300°/'
Velocità di lavoro max / Max operating speed	3.700°/'	5.600°/'
Precisione di posizionamento assi / Positioning precision of axes	1 arcmin	1 arcmin
Peso / Weight	120 kg	

## LAYOUT

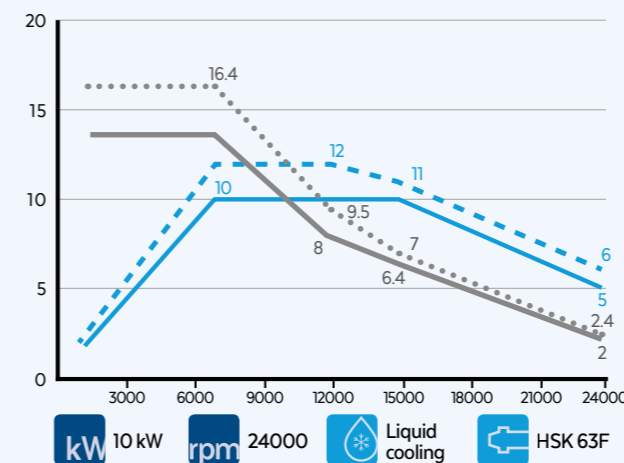


## OPTIONALS DELL'ELETTROMANDRINO / ELECTROSPINDLE OPTIONS

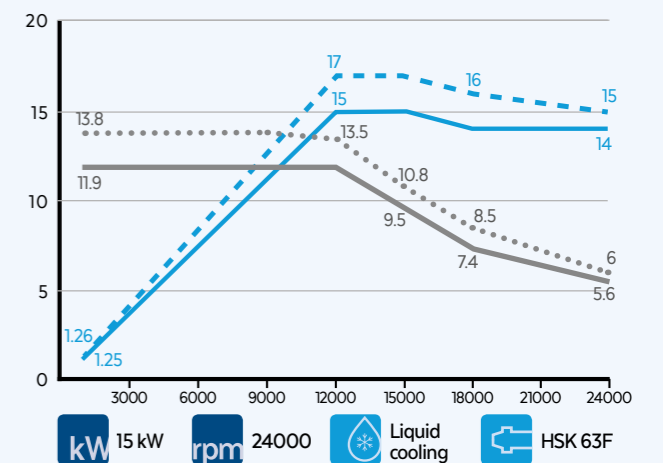
- Naso lungo Long nose
- HSK 63E
- HSK 63A (Standard for 20kW)
- Oil mist/MQL
- Monitoraggio temperatura cuscinetti Bearings temperature monitoring
- Misuratore di velocità Speed monitoring
- Sensori di vibrazione Vibration sensor
- Air tool
- Encoder

## ELETTROMANDRINI DISPONIBILI / AVAILABLE ELECTROSPINDLES

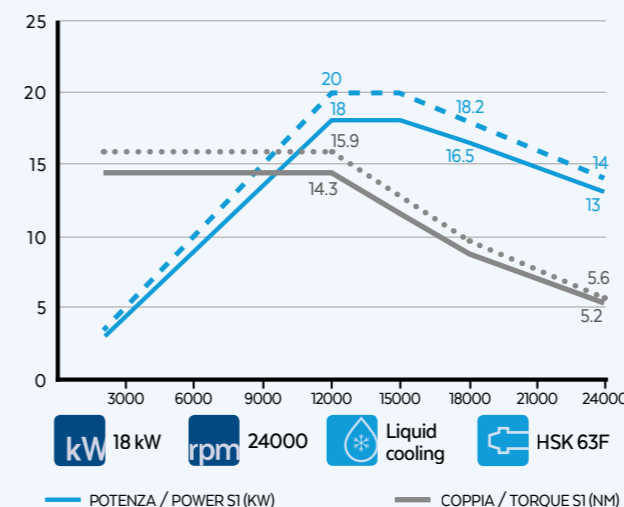
PX-2 10/7 24 63F NC



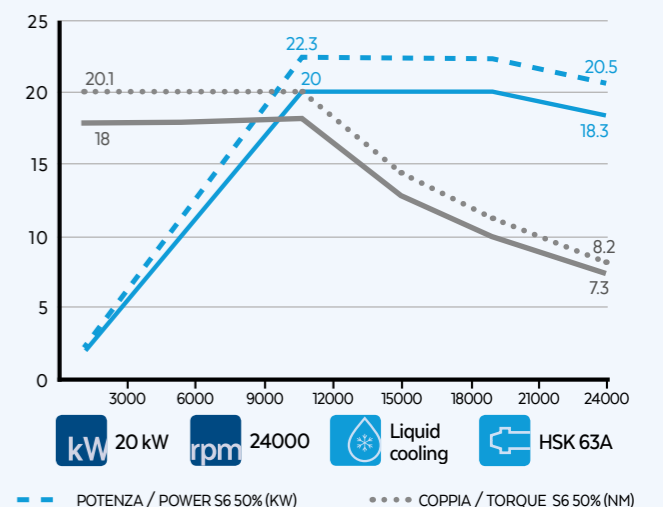
PX-2 15/12 24 63F NC



PX-2 18/12 24 63F NC



PX-2 20/10 24 63A NC ES





# SERIE TILT TILT W

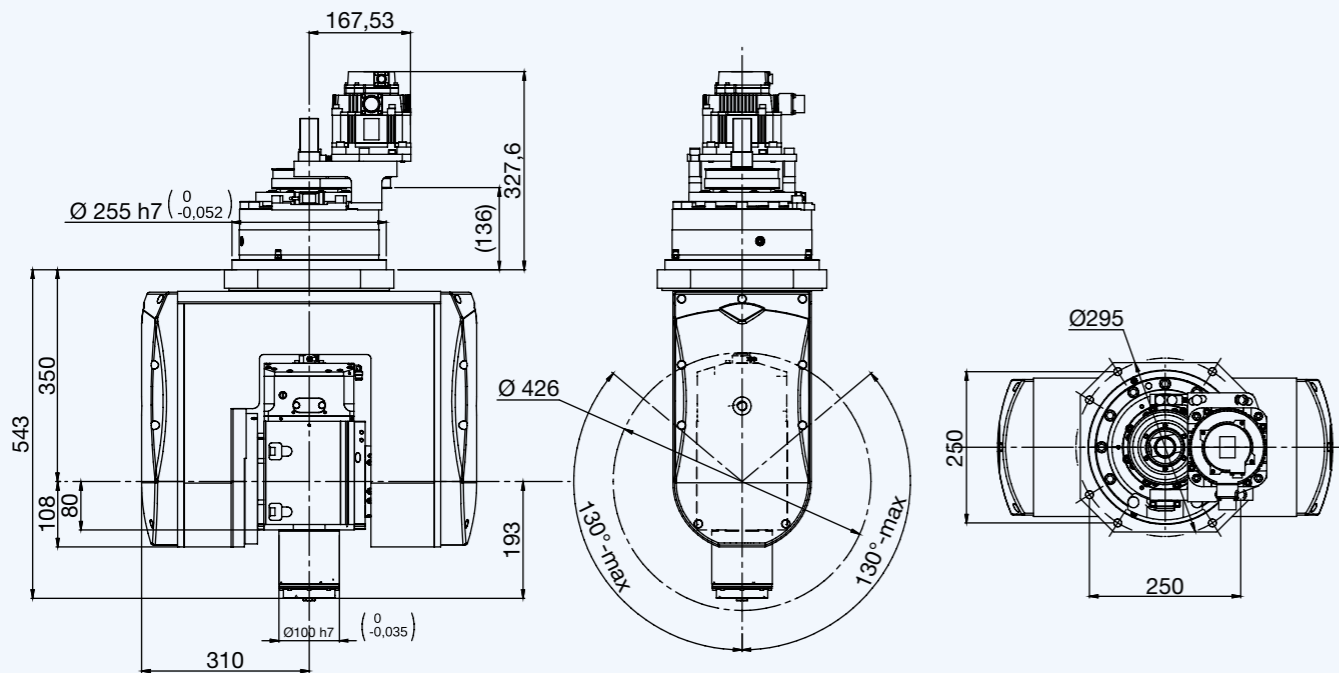


- LIGHT ALLOYS
- ADVANCED MATERIALS
- PLASTIC
- WOOD

## SPECIFICHE TECNICHE / TECHNICAL SPECIFICATIONS

	ASSE A / A AXIS	ASSE C / C AXIS
Servomotore / Servomotor	Siemens	Siemens
Potenza servomotore / Servomotor power	0,75 kW	0,85 kW
Encoder servomotore / Servomotor encoder	Assoluto Absolute 22 Bit	Assoluto Absolute 22 Bit
Riduttore / Gearbox	Sumitomo	Sumitomo
Coppia max continua / Max. continuous torque	425 Nm	435 Nm
Coppia di picco / Peak torque	1140 Nm	1140 Nm
Max rotazione asse / Max axis rotation	±130°	±320°
Freni meccanici / Mechanical blocking of axes	Si Yes	Si Yes
Velocità posizionamento max / Max. positioning speed	8.000°/'	12.000°/'
Encoder assi / Axis encoder optional	Heidenhain	Heidenhain
Precisione / Accuracy	30 arcsec	30 arcsec
Ripetibilità / Repeatability	10 arcsec	10 arcsec
Utenze / Air utilities	No. 2 with MQL or OIL MIST	
Peso / Weight	220 kg	

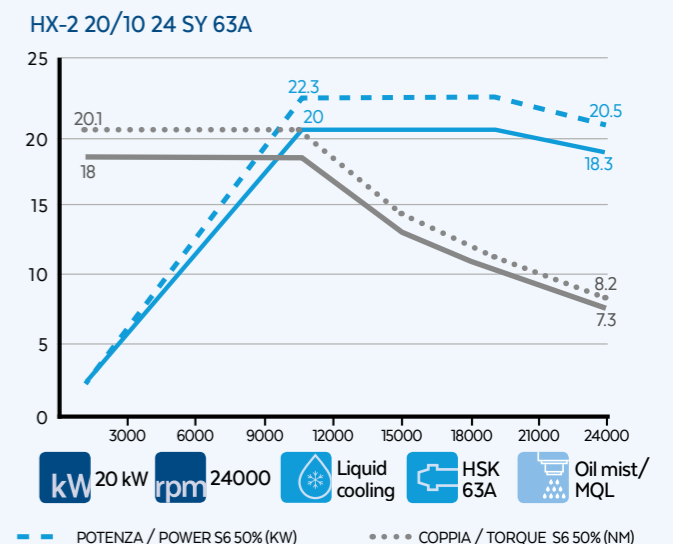
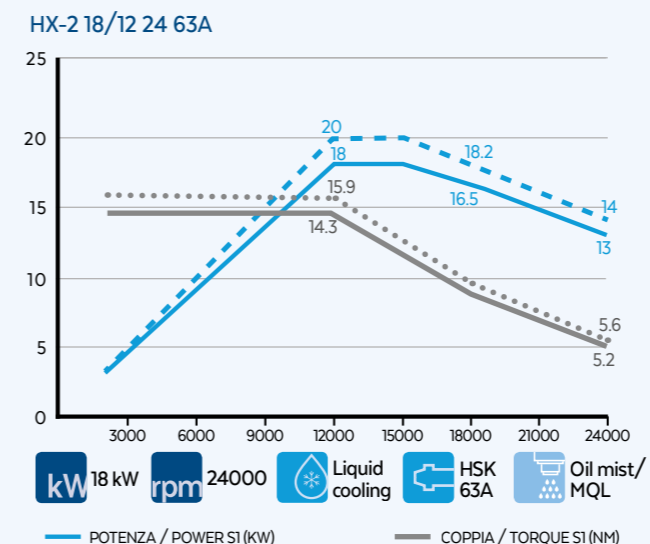
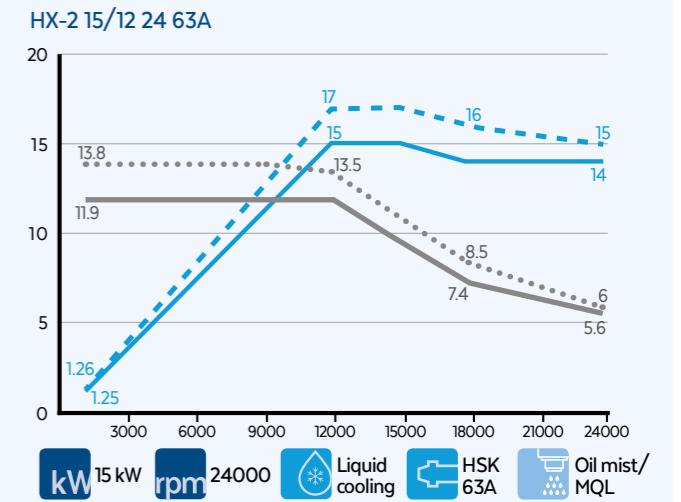
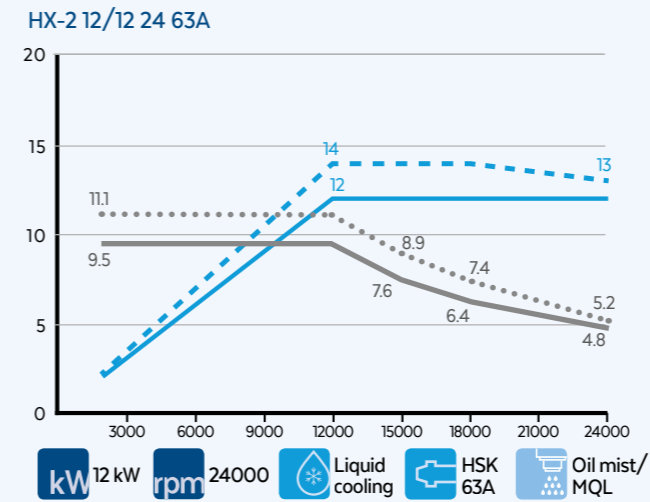
## LAYOUT



## OPTIONALS DELL'ELETTROMANDRINO / ELECTROSPINDLE OPTIONS

- Naso lungo / Long nose
- HSK 63E
- HSK 63A (Standard for 20kW)
- Monitoraggio temperatura cuscinetti / Bearings temperature monitoring
- Misuratore di velocità / Speed monitoring
- Sensori di vibrazione / Vibration sensor
- Air tool
- 10-16 @7000 rpm

## ELETTROMANDRINI DISPONIBILI / AVAILABLE ELECTROSPINDLES





# SERIE TILT TILT TLP



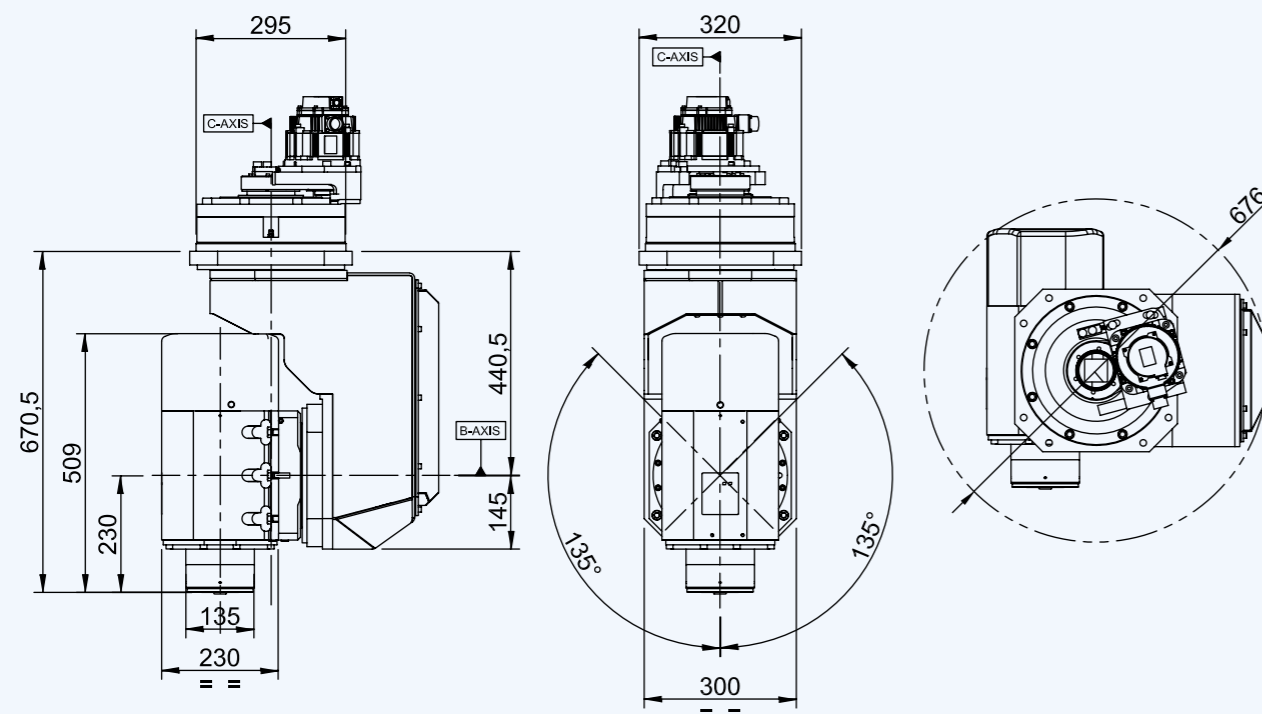
- LIGHT ALLOYS
- ADVANCED MATERIALS
- PLASTIC
- WOOD

## SPECIFICHE TECNICHE / TECHNICAL SPECIFICATIONS

\*Sono disponibili altre marche di motorizzazioni a richiesta  
\*Other engine brands are available on demand

	ASSE A / A AXIS	ASSE C / C AXIS
Servomotore / Servomotor	Yaskawa*	Yaskawa*
Potenza servomotore / Servomotor power	0,40 kW	0,75 kW
Encoder servomotore / Servomotor encoder	Assoluto Absolute 20 Bit	Assoluto Absolute 20 Bit
Riduttore / Gearbox	Sumitomo	Sumitomo
Coppia max continua / Max. continuous torque	360 Nm	636 Nm
Coppia di picco / Peak torque	570 Nm	980 Nm
Max rotazione asse / Max axis rotation	±135°	±320°
Freni meccanici / Mechanical blocking of axes	Si Yes (TORX)	Si Yes (TORX)
Velocità posizionamento max / Max. positioning speed	6.100°/'	9.300°/'
Velocità di lavoro max / Max operating speed	3.700°/'	5.600°/'
Precisione di posizionamento assi / Positioning precision of axes	1 arcmin	1 arcmin
Peso / Weight		200 kg

## LAYOUT

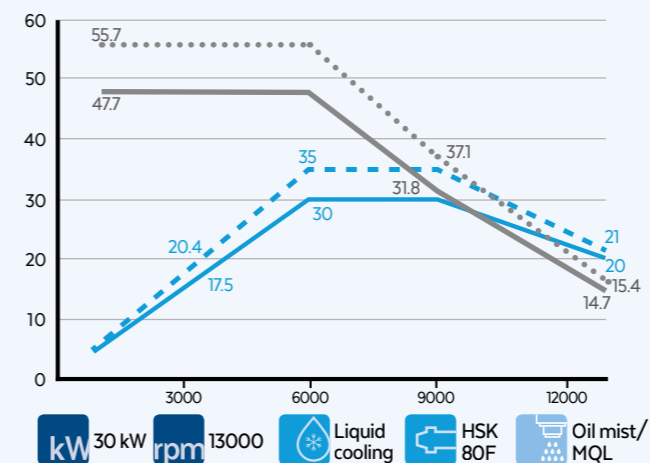


## OPTIONALS DELL'ELETTROMANDRINO / ELECTROSPINDLE OPTIONS

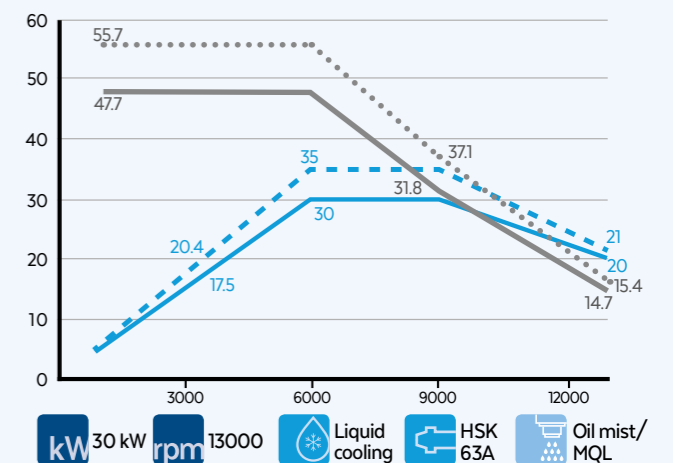
- Oil mist/MQL
- Monitoraggio temperatura cuscinetti Bearings temperature monitoring
- Misuratore di velocità Speed monitoring
- Sensori di vibrazione Vibration sensor
- Air tool
- Encoder

## ELETTROMANDRINI DISPONIBILI / AVAILABLE ELECTROSPINDLES

QM-2 30/6 13 80F NC



QM-2 30/6 13 63A NC



— POTENZA / POWER S1 (kW)    — COPPIA / TORQUE S1 (NM)    - - - POTENZA / POWER S6 50% (kW)    ···· COPPIA / TORQUE S6 50% (NM)

**HITECO**

ss 258 Marecchia, 34 47826 Villa Verucchio, Rimini - Italia

tel. +39.0541.674940 - fax +39.0541.674962

[www.hiteco.net](http://www.hiteco.net)